



سازمان جهاد کشاورزی  
اداره کل دامپزشکی استان آذربایجان شرقی



سازمان جهاد کشاورزی آذربایجان شرقی

## راههای مهم پیشگیری و کنترل :

- ۱- رعایت اصول امنیت زیستی و قرنطینه
- ۲- پاکسازی و ضد عفونی فارم در قبل، حین و پایان دوره پرورش با ضد عفونی کننده های موثر.
- ۳- ممانعت از هر گونه تردد انسانی و خودرویی و همچنین ورود و خروج وسایل و تجهیزات غیر ضروری و در صورت ضرورت استفاده از دوش، تعویض لباس و گاز دادن و ضد عفونی لوازم و تجهیزات به مرغداری مهم تلقی گردد.
- ۴- پرستاری و کنترل استرس گله برای کاهش دوره بیماری و جلوگیری از انتشار بیماری و خسارات بیشتر آن
- ۵- واکسیناسیون گله ها بویژه گله های مادر گوشتی به جهت ایمنی مناسب در جوجه های گوشتی تولیدی.
- ۶- تهیه جوجه یکروزه از مزارع مادر واکسینه شده.

۷- مدفوع پرنده بعنوان اصلی ترین عامل گسترش ویروس است لذا آلوده شده وسایل و لوازم مانند لباس، کفش کارگران مرغداری و.. می تواند آلودگی را از یک سالن به سالن دیگر و یا از یک فارم به فارم دیگر انتشار دهد.

۸- عقیم سازی کود تولیدی پایان پرورش و به هنگام بارگیری و خروج کود، رعایت موازین بهداشتی به جهت جلوگیری از گرد و غبار و ایجاد مخاطره برای مرغداری های همجوار ضروریست.

**عقیم سازی کود را جدی بگیرید در غیر اینصورت  
بیماری آنکارا میهمان همیشگی فارم شما است.**

چنانچه بیماری آنکارا با بیماریهایی مانند مارک، گامبورو، کم خونی عفونی جوجه ها و مایکوتوکسین ها همراه شود، ابتلا و مرگ و میر شدید تر است. بنابراین توجه به برنامه واکسیناسیون صحیح، کیفیت خوراک و استفاده از توکسین بایندها در جلوگیری از تشدید بیماری حائز اهمیت است.

**با توجه به دفع عامل بیماری از مدفوع، کود  
تولیدی واحدهای مرغداری منبع فعال عفونت است  
که با عقیم سازی می توان آن را سالم سازی نمود.**

### اهمیت بهداشت انسانی:

در حال حاضر مدرکی دال بر ایجاد عفونت در انسان وجود ندارد.

### جنبه اقتصادی:

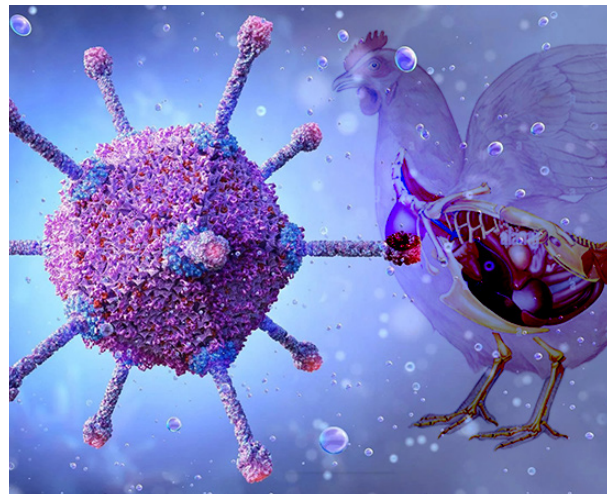
شیوع این بیماری صنعت طیور گوشتی پاکستان را در مقطعی به ورشکستگی کشاند.

تلفات بالا، تاخیر در رشد و کاهش تولید از مخاطرات سهمگین بیماری آنکارا است.

**این بیماری بعنوان پیش زمینه بروز سایر بیماری ها است.**

### تشخیص بیماری:

با توجه به علائم، تشخیص بیماری با روش ملکولی RCP انجام پذیر است.



## بیماری آنکارا

سندرم هیدروپریکارد- هیپاتیت

**HYDROPERICARDIUM  
HEPATITIS SYNDROME (HHS)  
INCLUSION BODY  
HEPATITIS (IBH)**

تابستان ۱۴۰۱



سازمان جهاد کشاورزی

اداره کل دامپزشکی آذربایجان شرقی

شماره های تماس: ۲۸-۲۵-۳۴۴۴۰۰۴۱-۴۱ داخلی: ۲۴۰

سامانه پیامک: ۵۰۰۰۴۰۰۷۷۹۹

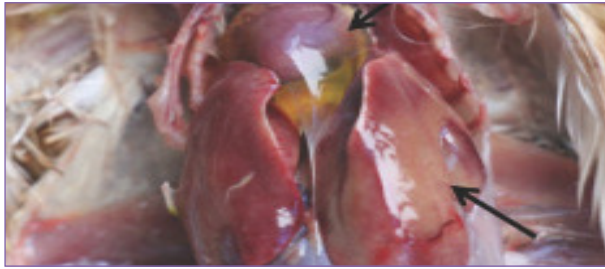
آدرس پرتال: eastazar.ivo.ir

رایانامه: relation.eazar@ivo.ir

مدیریت هماهنگی ترویج کشاورزی

روابط عمومی اداره کل دامپزشکی آذربایجان شرقی





### راههای انتقال بیماری:

بیماری آنکارا انتقال عمودی و افقی دارد.

انتقال عمودی یعنی عامل بیماری از طریق مادر آلوده به تخم مرغ نطفه دار و جوجه تولیدی منتقل می شود.

انتقال افقی یعنی عامل بیماری از محیط، وسایل و تجهیزات، افراد، جریان هوا و جابجایی گرد و غبار، تردد انسان، تردد خودروها وارد سالن های مرغداری می شود و بین پرندگان بصورت آلودگی دهانی، مدفوعی منتشر می شود.

بنابراین آلودگی در پرورش مرغ ها در قفس کندتر و با سرعت بیشتر در بین پرندگان پرورش یافته در بستر شیوع می یابد.

**بیشترین درگیری در جوجه های گوشتی ۶-۳ هفته است**

**البته در انتقال های مادری آنکارا به جوجه های گوشتی،**

**بیماری از ۵ روزگی نیز مشاهده شده است.**



### میزبان حساس:

بیشترین حساسیت را جوجه های گوشتی و سپس مادر گوشتی و پولت و تخمگذار دارند.

### سایر میزبان ها:

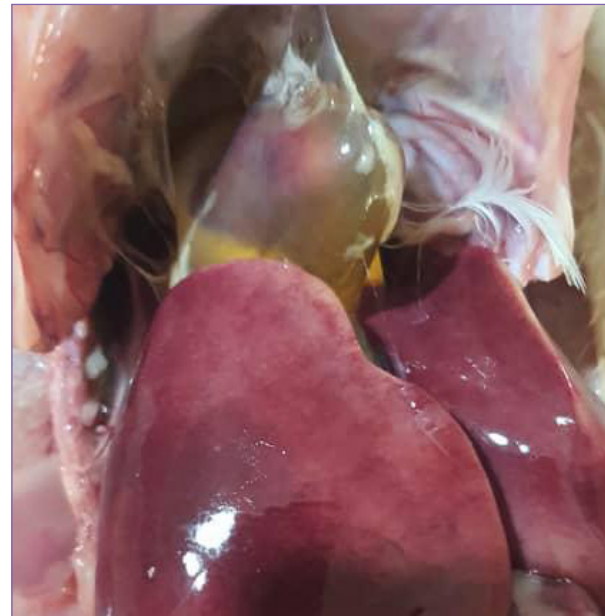
آلودگی در کبوتر، بلدرچین، اردک، غاز و شترمرغ نیز اتفاق می افتد.

### انتخاب ضد عفونی:

ضد عفونی کننده هایی همچون یدوفور، ترکیبات چهارتایی آمونیوم همراه گلو تار آلدئید، هیدروژن پراکسید، پر استیک اسید، فرمالدئید کلسیم هیدروکسید بر روی ویروس موثر هستند.

### علائم کالبد گشایی:

آب آوردگی آبشامه قلب، تورم و خونریزی های کوچک و سرسوزنی زیر کپسول کبد، شکنندگی و رنگ پریدگی کبد، تورم و ادم در ریه، خونریزی در کلیه.



آنکارا بیماری عفونی ویروسی است که با ابتلا و تلفات بالا در مایگان اتفاق می افتد و با تجمع مایعات گاهی رنگ در زیر پرده قلب و خونریزی در کبد مشخص می گردد. تلفات در جوجه های گوشتی گاهی به بالای ۸۰ درصد نیز می رسد و در تخمگذارها ممکن است تا ۰/۲ در صد تلفات هفتگی دیده شود.

### عامل بیماری:

ویروسی از خانواده آدنوویروس به نام Aviadenovirus

### علائم:

نشانه های بالینی خیلی اختصاصی نیست شروع ناگهانی، کز کردگی، دوره جمع شدن همراه زوئیدگی پرها و مدفوع موکوئیدی زرد رنگ.

### دوره نهان بیماری:

بسته به سن پرنده و مسیر عفونت، دوره کمون بیماری می تواند خیلی کوتاه باشد (۴۸-۲۴ ساعت).

**از آنجا که ویروس آنکارا بسیار مقاوم است، ریشه کنی**

**بیماری آنکارا از مزارع درگیر، بسیار دشوار است.**

### مقاومت فیزیکی و شیمیایی:

ویروس عامل آنکارا دمای ۱۰۰ درجه را ۵ دقیقه تحمل می کند و در دمای ۸۰ درجه، در عرض ۱۰ دقیقه و در ۶۰ درجه به مدت ۱ ساعت غیر فعال می گردد.

